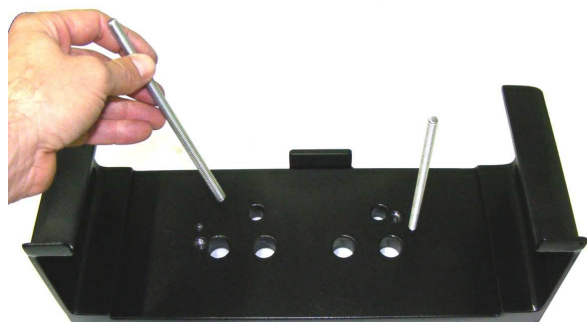


**SUPORE ESPECIAL PARA FIXAÇÃO DE CABEÇOTES  
MERCEDES 447 E VW**

**CABEÇOTE VW**



Para fixar cabeçote VW (Fusca) fixar os prisioneiros 5/16" no suporte.



Colocar as contra porcas, não é necessário apertar muito.



Fixar o suporte nas morsas da Fresadora, nivelar normalmente o cabeçote, sempre é bom nivelar cada cabeçote que por na máquina.

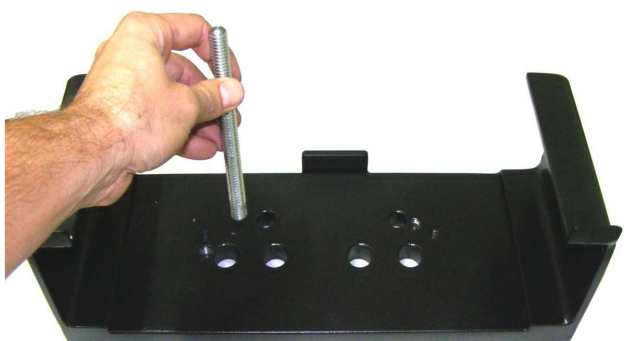
**SUPORTE ESPECIAL PARA FIXAÇÃO DE CABEÇOTES  
MERCEDES 447 E VW**

**CABEÇOTE VW**



Para testar a vedação utilize a ventosa especial que acompanha o suporte.

**CABEÇOTE MERCEDES 447**



Para usinar válvula Top Brake do cabeçote Mercedes 447, colocar os prisioneiros de 1/2" no suporte.



Colocar as contra porcas, agora por baixo do suporte.

**SUPORTE ESPECIAL PARA FIXAÇÃO DE CABEÇOTES  
MERCEDES 447 E VW**

**CABEÇOTE MERCEDES 447**



Fixar o suporte nas morsas da Fresadora, nivelar normalmente o cabeçote, sempre é bom nivelar cada cabeçote que por na máquina.

